

Část 2 – Vývojové diagramy

Následující vývojové diagramy poskytují informace o obsahu směrnice a návod, jak musí výrobce postupovat, ať již za účasti notifikovaného orgánu nebo bez jeho účasti, při uvádění zařízení na trh a při kontrole, zda je vyráběné zařízení v souladu se směrnicí 2000/14/ES. (Podrobné informace jsou uvedeny v části 3).

Následující vývojové diagramy znázorňují toto:

Celkový přehled o obsahu směrnice

Pro zařízení, na která se vztahují nejvyšší přípustné hodnoty hluku, vyjmenovaná v článku 12

Posuzování před uvedením na trh a posuzování prováděné během výroby
(Příloha VI „Interní řízení výroby spojené s posouzením technické dokumentace a pravidelnou kontrolou“)

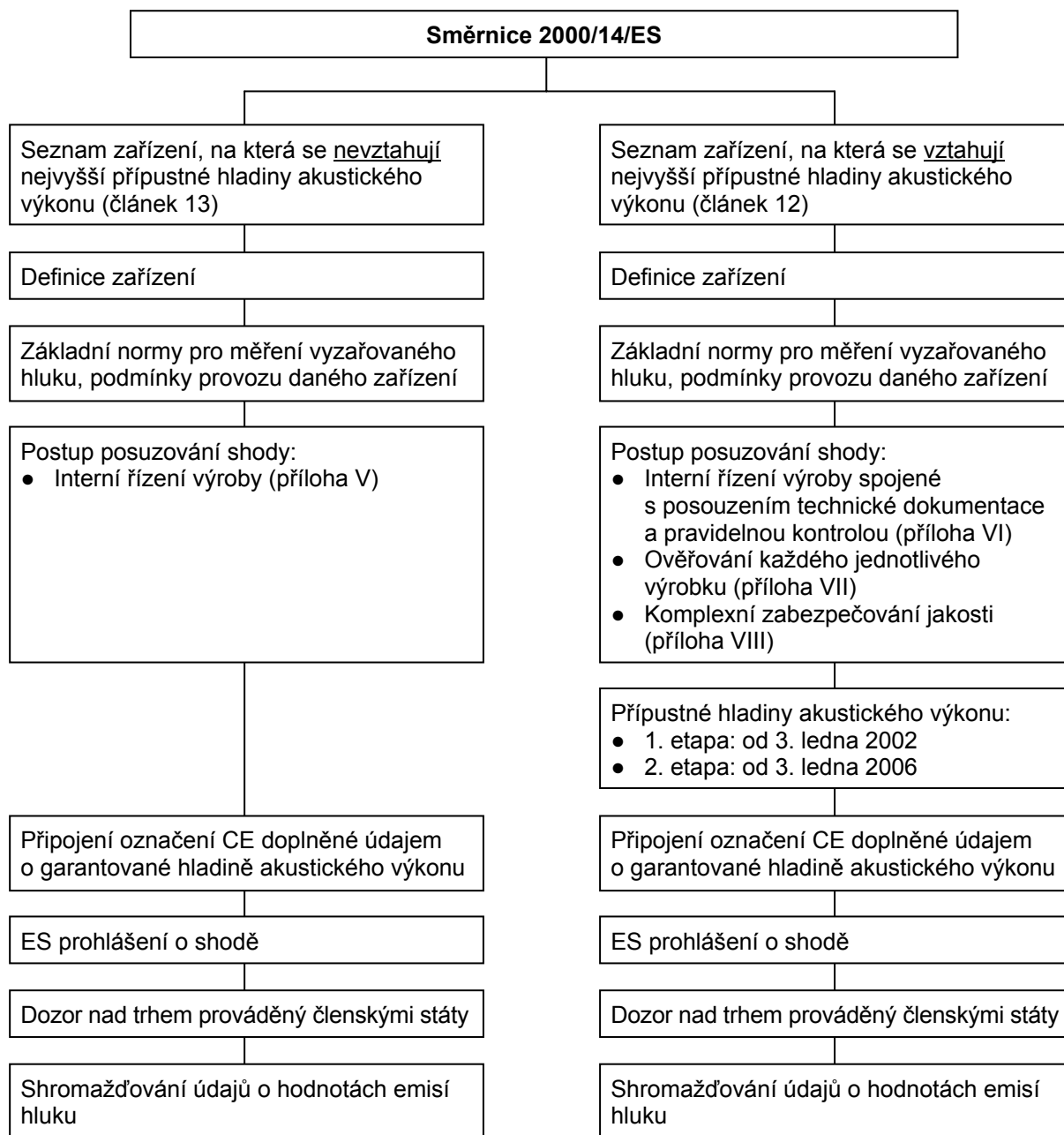
Posuzování před uvedením na trh a posuzování prováděné během výroby
(Příloha VII „Ověřování každého jednotlivého výrobku“)

Posuzování před uvedením na trh a posuzování prováděné během výroby
(Příloha VIII „Komplexní zabezpečování jakosti“)

Pro zařízení, na která se nevztahují nejvyšší přípustné hodnoty hluku, vyjmenovaná v článku 13

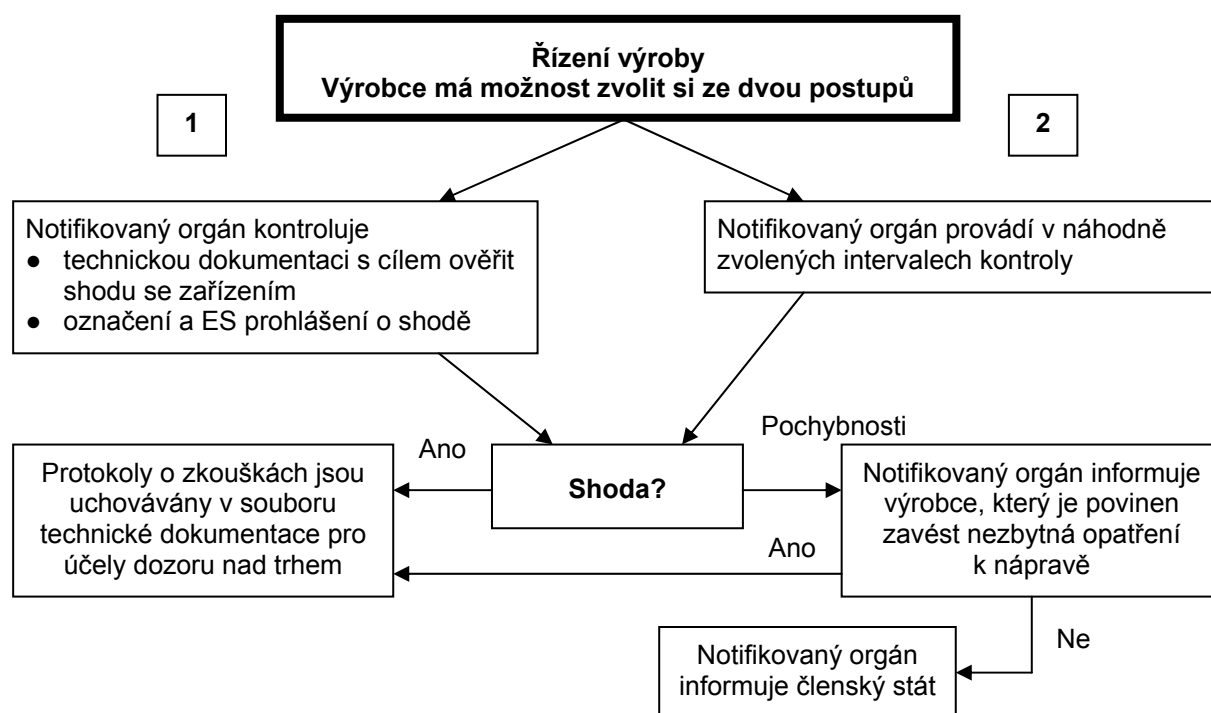
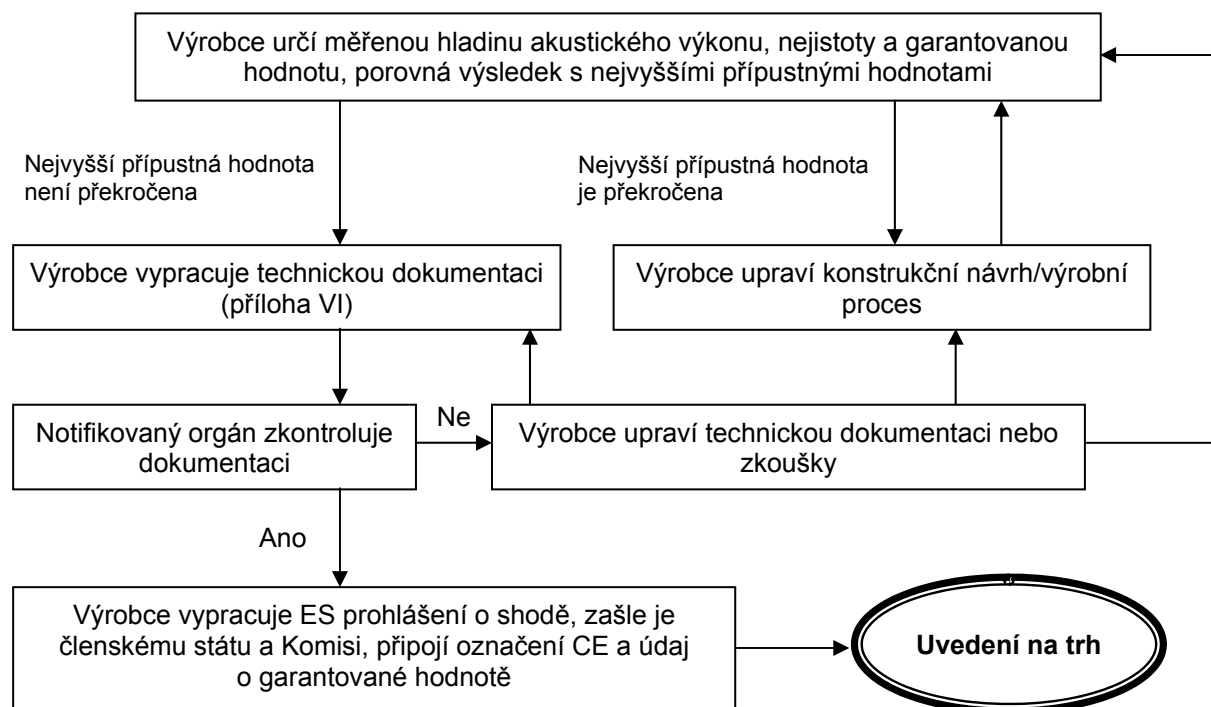
Posuzování před uvedením na trh a posuzování prováděné během výroby
(Příloha V „Interní řízení výroby“)

Obrázek 1 – Celkový přehled o obsahu směrnice

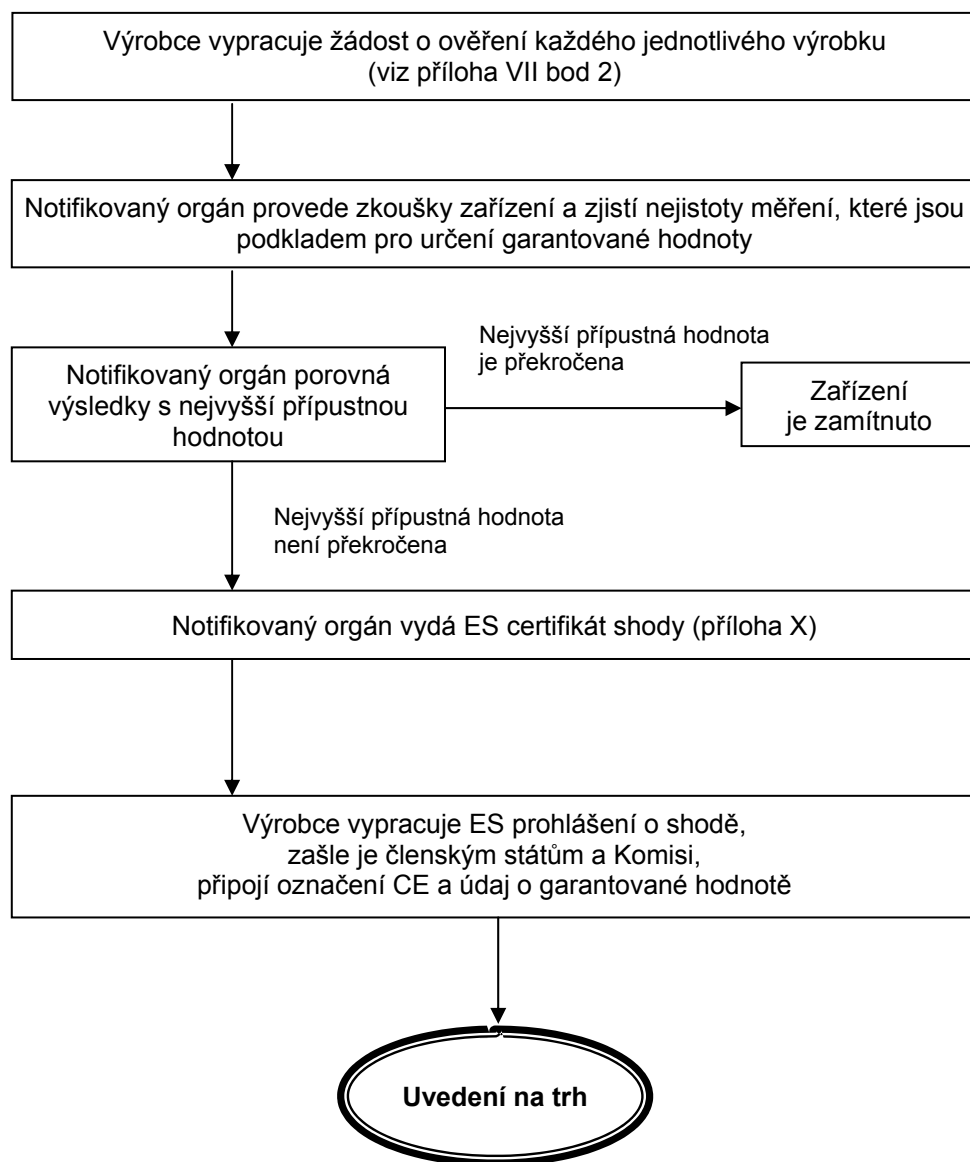


**OBRÁZEK 2 – ZAŘÍZENÍ VYJMENOVANÁ V ČLÁNKU 12,
NA KTERÁ SE VZTAHUJÍ NEJVYŠŠÍ PŘÍPUSTNÉ HODNOTY HLUKU**

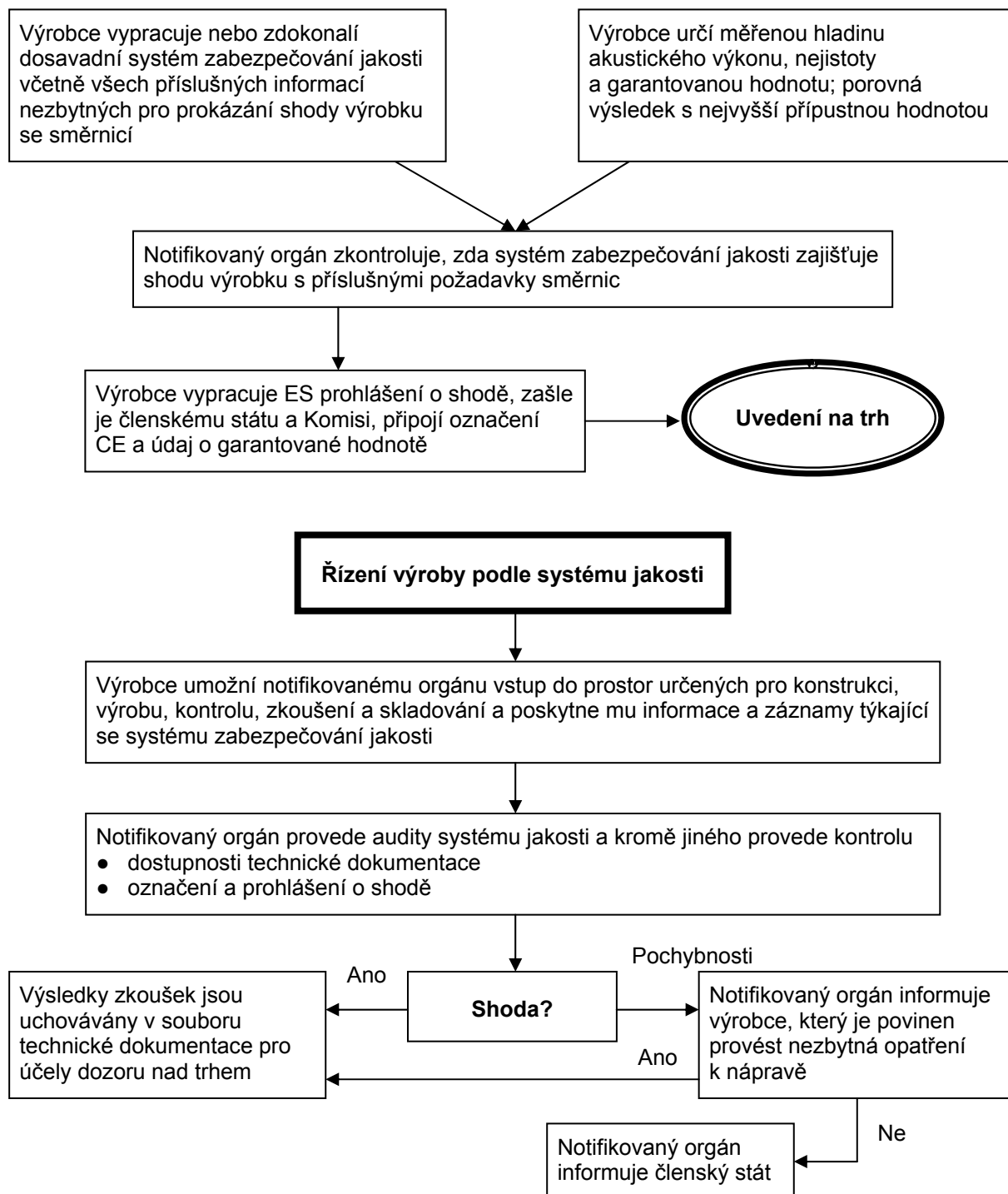
Posuzování před uvedením na trh a posuzování prováděné během výroby
Příloha VI „Interní řízení výroby spojené s posouzením technické dokumentace a pravidelnou kontrolou“



**OBRÁZEK 3 – ZAŘÍZENÍ VYJMENOVANÁ V ČLÁNKU 12,
NA KTERÁ SE VZTAHUJÍ NEJVYŠŠÍ PŘÍPUSTNÉ HODNOTY HLUKU**
Posuzování před uvedením na trh a posuzování prováděné během výroby
Příloha VII „Ověřování každého jednotlivého výrobku“



**OBRÁZEK 4 – ZAŘÍZENÍ VYJMENOVANÁ V ČLÁNKU 12,
NA KTERÁ SE VZTAHUJÍ NEJVYŠŠÍ PŘÍPUSTNÉ HODNOTY HLUKU**
Posuzování před uvedením na trh a posuzování prováděné během výroby
Příloha VIII „Komplexní zabezpečování jakosti“



**OBRÁZEK 5 – ZAŘÍZENÍ VYJMENOVANÁ V ČLÁNKU 13,
NA KTERÁ SE NEVZTAHUJÍ NEJVYŠŠÍ PŘÍPUSTNÉ HODNOTY HLUKU**
Posuzování před uvedením na trh a posuzování prováděné během výroby
Příloha V „Interní řízení výroby“

